

Výměna a zjištění vadné pojistky

1. Pokud se pod měničem nalézá otočný DC vypínač, pak je nutno jím přístroj vypnout.
(pokud na Vašem měniči vypínač není, pokračujte přímo ke kroku č.2)



2. Nyní je potřeba odpojit třífázový jistič. Ten naleznete v rozvaděči fotovoltaické elektrárny.



3. Následně, odpojte bateriový jistič.



4. Nyní můžete bezpečně vyjmout pojistky.



Pojistkový odpojovač ve Vašem rozvaděči



Pojistka 16 A (1000 V DC) 1

Pojistky doporučujeme vyměnit následovně:

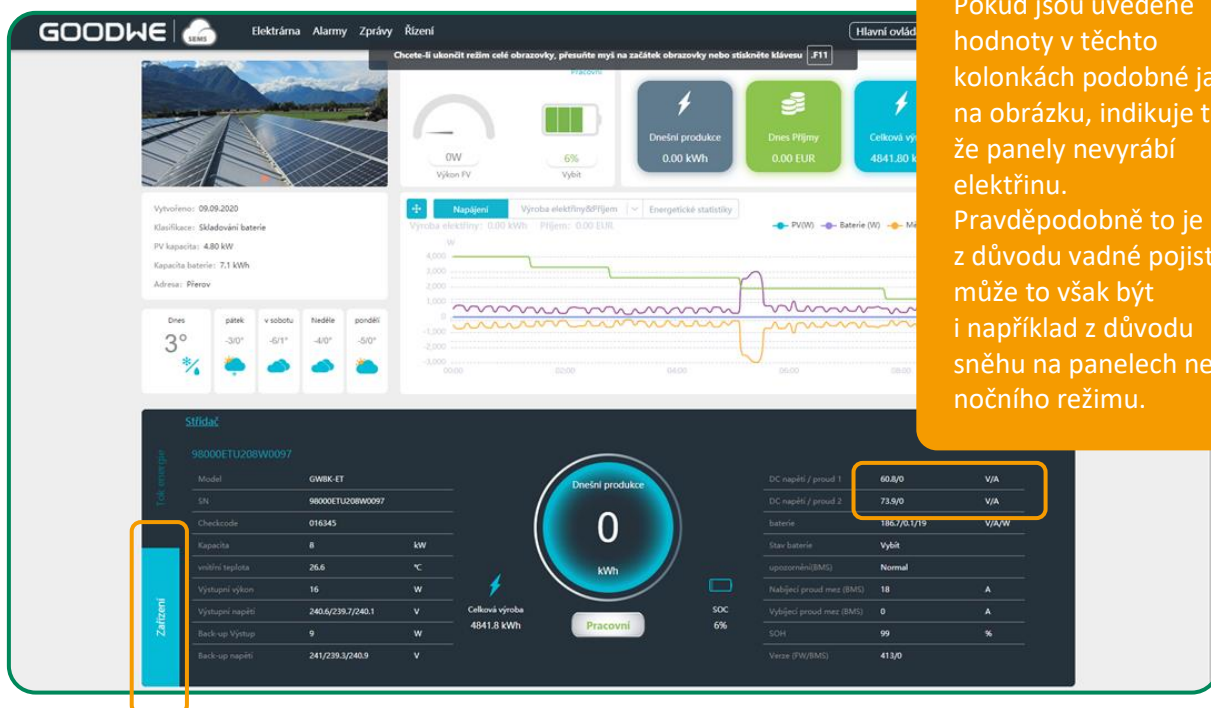
Je-li instalována pojistka 10 A (1000 V DC), doporučujeme vložit pojistku 12 A (1000 V DC). Pokud je instalována pojistka 12 A, doporučujeme instalovat pojistku 16 A (1000 V DC)

5. Pojistky vyjměte následovně: <https://youtu.be/ykmHvUfMOjM>.
6. Nyní zařízení uveďte zpět do provozu. (provedením uvedeného postupu opačně)

Jak poznat vadnou pojistku

Vadnou pojistku lze identifikovat v monitoringu fotovoltaické elektrárny.

1. Na svém mobilním telefonu, tabletu nebo počítači se přihlaste na webovou adresu [Elektrárna – SEMS \(semsportal.com\)](https://semsportal.com).
2. V monitoringu vlastní elektrárny:
 - Klikněte na „zařízení“.



- Zobrazené údaje, jsou momentální – nemusí zobrazovat realitu. Tu zobrazuje graf, který hodnotí delší časový úsek.



- Zkontrolujte „V MPPT 2 a V MPPT 1, je-li k dispozici“.

